

**PRG**

**VARIANTE N° 30 STRUTTURALE**  
 (AI SENSI DELLA L.R. 56/77 E S.M.I., ART. 17, 4° COMMA E DELLA L.R. 1/2007)

**PROGETTO DEFINITIVO**

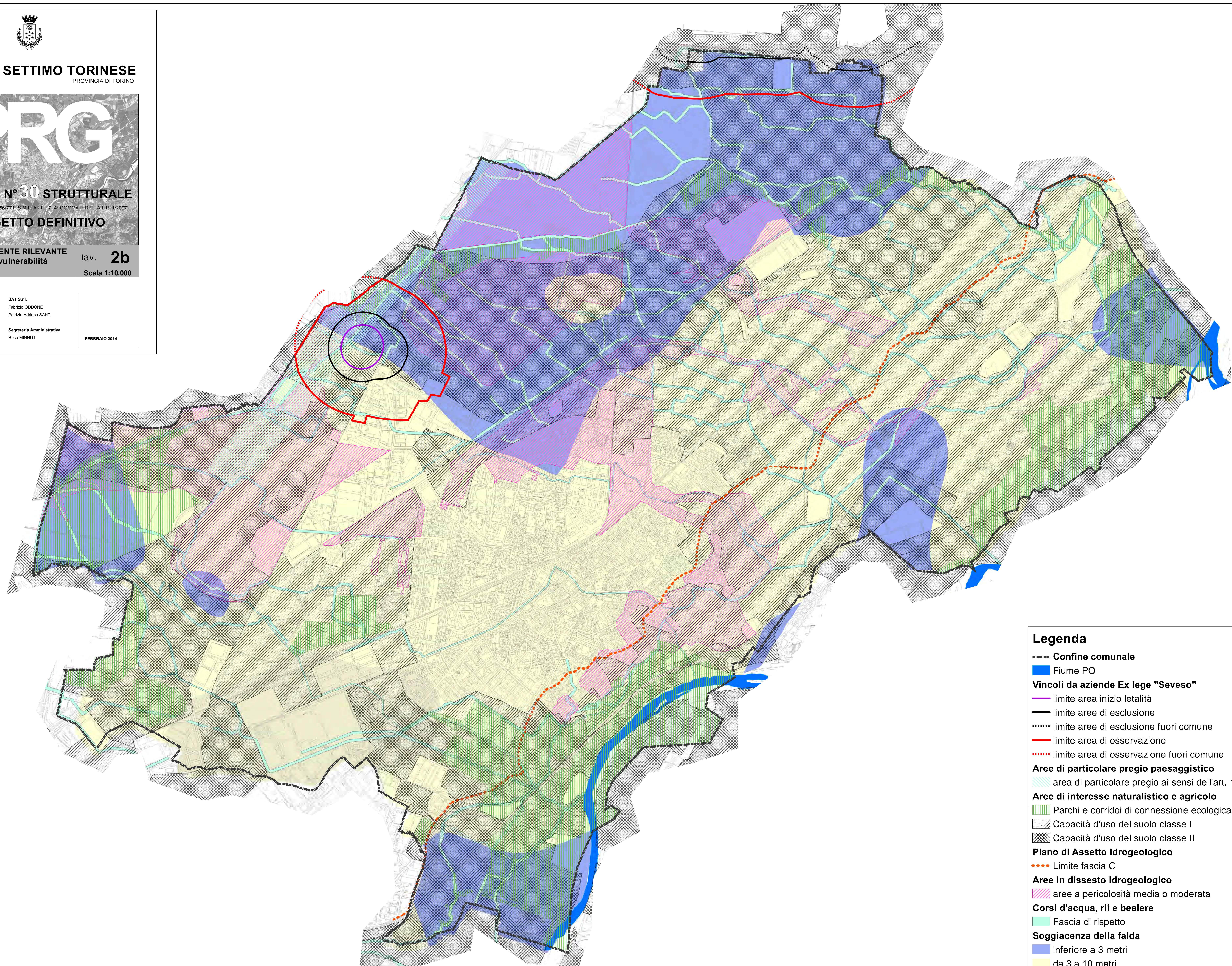
**RISCHIO DI INCIDENTE RILEVANTE**  
Zone a rilevante vulnerabilità  
ambientale

tav. **2b**  
Scala 1:10.000

<b>PROGETTO:</b>	
<b>Settore Territorio</b>	<b>SAT S.r.l.</b>
Antonio CAMILLO	Fabrizio ODDONE
Emanuela CANEVARO (Responsabile del Procedimento)	Patrizia Adriana SANTI
Daniela CEVRERO	<b>Segreteria Amministrativa</b>
Alessandra VARETTO	ROSSA MINIUTTI

tav. **2b**  
Scala 1:10.000

FEBBRAIO 2014



### Legenda

### Confine comunale

 Fiume PO

## Vincoli da aziende Ex lege "Seveso"

— limite area inizio letalità

— limite aree di esclusione

..... limite aree di esclusione fuori comune

— limite area di osservazione

..... limite area di osservazione fuori comune

**Aree di particolare pregio paesaggistico**

area di particolare pregio ai sensi dell'art. 157 del d.lgs 42/2004

**Aree di interesse naturalistico e agricolo**

 **Parchi e corridoi di connessione ecologica**

 Capacità d'uso del suolo classe I

 Capacità d'uso del suolo classe I

## Piano di Assetto Idrogeologico

- Limite fascia C

### Aree in dissesto idrogeologico

 aree a pericolosità media o moderata

### Corsi d'acqua, rii e bealere

 Fascia di rispetto

### Soggiacenza della falda

inferiore a 3 metri

da 3 a 10 metri

da 5 a 10 metri  
oltre i 10 metri