

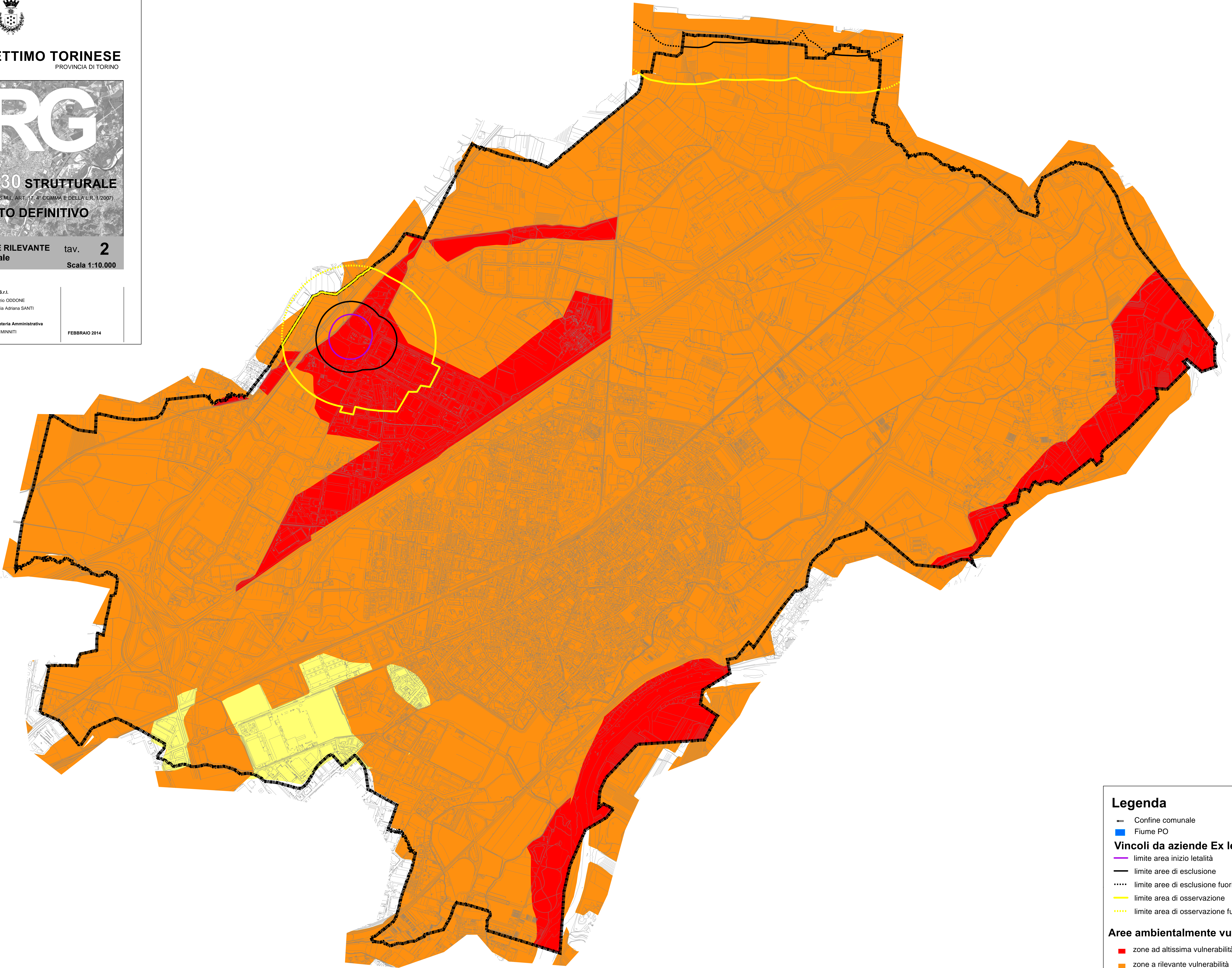


CITTA' DI SETTIMO TORINESE  
REGIONE PIEMONTE      PROVINCIA DI TORINO



RISCHIO DI INCIDENTE RILEVANTE      tav. **2**  
Vulnerabilità ambientale      Scala 1:10.000

PROGETTO:		
Settore Territorio	SAT S.r.l.	
Antonio CAMILLO	Fabrizio ODDONE	
Emanuela CANEVARO (Responsabile del Procedimento)	Patrizia Adriana SANTI	
Daniela CEVRERO	Segreteria Amministrativa	
Alessandra VARETTO	Rosa MINNITI	FEBBRAIO 2014



**Legenda**

- Confine comunale
- Fiume PO

**Vincoli da aziende Ex lege "Seveso"**

- limite area inizio letalità
- limite aree di esclusione
- limite aree di esclusione fuori comune
- limite area di osservazione
- limite area di osservazione fuori comune

**Aree ambientalmente vulnerabili**

- zone ad altissima vulnerabilità
- zone a rilevante vulnerabilità
- zone a ridotta vulnerabilità